

COPYRIGHT © Hangzhou EZVIZ Software Co., Ltd. ALL RIGHTS RESERVED.

Any and all information, including, among others, wordings, pictures, graphs are the properties of Hangzhou EZVIZ Software Co., Ltd. (hereinafter referred to as "EZVIZ"). This user manual (hereinafter referred to as "the Manual") cannot be reproduced, changed, translated, or distributed, partially or wholly, by any means, without the prior written permission of EZVIZ. Unless otherwise stipulated, EZVIZ does not make any warranties, guarantees or representations, express or implied, regarding to the Manual.


About this Manual

The Manual includes instructions for using and managing the product. Pictures, charts, images and all other information hereinafter are for description and explanation only. The information contained in the Manual is subject to change, without notice, due to firmware updates or other reasons. Please find the latest version in the EZVIZ™ website (<http://www.ezviz.com>).

Revision Record

New release – January, 2022

Trademarks Acknowledgement

EZVIZ™, ™, and other EZVIZ's trademarks and logos are the properties of EZVIZ in various jurisdictions. Other trademarks and logos mentioned below are the properties of their respective owners.

Legal Disclaimer

TO THE MAXIMUM EXTENT PERMITTED BY APPLICABLE LAW, THE PRODUCT DESCRIBED, WITH ITS HARDWARE, SOFTWARE AND FIRMWARE, IS PROVIDED "AS IS", WITH ALL FAULTS AND ERRORS, AND EZVIZ MAKES NO WARRANTIES, EXPRESS OR IMPLIED, INCLUDING WITHOUT LIMITATION, MERCHANTABILITY, SATISFACTORY QUALITY, FITNESS FOR A PARTICULAR PURPOSE, AND NON-INFRINGEMENT OF THIRD PARTY. IN NO EVENT WILL EZVIZ, ITS DIRECTORS, OFFICERS, EMPLOYEES, OR AGENTS BE LIABLE TO YOU FOR ANY SPECIAL, CONSEQUENTIAL, INCIDENTAL, OR INDIRECT DAMAGES, INCLUDING, AMONG OTHERS, DAMAGES FOR LOSS OF BUSINESS PROFITS, BUSINESS INTERRUPTION, OR LOSS OF DATA OR DOCUMENTATION, IN CONNECTION WITH THE USE OF THIS PRODUCT, EVEN IF EZVIZ HAS BEEN ADVISED OF THE POSSIBILITY OF SUCH DAMAGES.

TO THE MAXIMUM EXTENT PERMITTED BY APPLICABLE LAW, IN NO EVENT SHALL EZVIZ'S TOTAL LIABILITY FOR ALL DAMAGES EXCEED THE ORIGINAL PURCHASE PRICE OF THE PRODUCT.

EZVIZ DOES NOT UNDERTAKE ANY LIABILITY FOR PERSONAL INJURY OR PROPERTY DAMAGE AS THE RESULT OF PRODUCT INTERRUPTION OR SERVICE TERMINATION CAUSED BY: A) IMPROPER INSTALLATION OR USAGE OTHER THAN AS REQUESTED; B) THE PROTECTION OF NATIONAL OR PUBLIC INTERESTS; C) FORCE MAJEURE; D) YOURSELF OR THE THIRD PARTY, INCLUDING WITHOUT LIMITATION, USING ANY THIRD PARTY'S PRODUCTS, SOFTWARE, APPLICATIONS, AND AMONG OTHERS.

REGARDING TO THE PRODUCT WITH INTERNET ACCESS, THE USE OF PRODUCT SHALL BE WHOLLY AT YOUR OWN RISKS. EZVIZ SHALL NOT TAKE ANY RESPONSIBILITIES FOR ABNORMAL OPERATION, PRIVACY LEAKAGE OR OTHER DAMAGES RESULTING FROM CYBER ATTACK, HACKER ATTACK, VIRUS INSPECTION, OR OTHER INTERNET SECURITY RISKS; HOWEVER, EZVIZ WILL PROVIDE TIMELY TECHNICAL SUPPORT IF REQUIRED. SURVEILLANCE LAWS AND DATA PROTECTION LAWS VARY BY JURISDICTION. PLEASE CHECK ALL RELEVANT LAWS IN YOUR JURISDICTION BEFORE USING THIS PRODUCT IN ORDER TO ENSURE THAT YOUR USE CONFORMS TO THE APPLICABLE LAW. EZVIZ SHALL NOT BE LIABLE IN THE EVENT THAT THIS PRODUCT IS USED WITH ILLEGITIMATE PURPOSES.

IN THE EVENT OF ANY CONFLICTS BETWEEN THE ABOVE AND THE APPLICABLE LAW, THE LATTER PREVAILS.

İçindekiler

Genel Bakış	1
1. Kutu İçeriği.....	1
2. Temel Bilgiler	1
Kurulum	2
1. EZVIZ Uygulamasını indirme	2
2. Sıcaklık ve Nem Monitörünü Açma	2
3. Sıcaklık ve Nem Monitörünü Ekleme.....	3
Montaj	4
Teknik Özellikler	5
EZVIZ Uygulamasındaki İşlemler	5
1. Ana Sayfa.....	5
2. Ayarlar.....	5

Genel Bakış

1. Kutu İçeriği



Sıcaklık ve Nem Monitörü (x1)



3M Bant (x1)



Mevzuat Bilgisi (x1)



Hızlı Başlangıç Kılavuzu (x1)

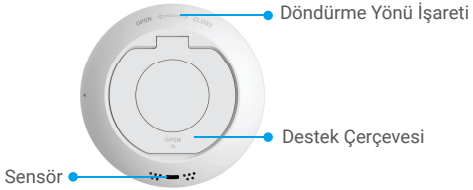
2. Temel Bilgiler

Sıcaklık ve Nem Monitörü, iç ortam sıcaklığını ve nemi algılayıp görüntüler ve ardından ilgili verileri bağlantılı EZVIZ ağ geçidine gönderir. Monitörü EZVIZ Uygulamasına ekledikten sonra ilgili verileri gerçek zamanlı olarak telefonunuzdan görüntüleyebilirsiniz. Ayrıca size akıllı bir ev ortamı sağlamak için diğer EZVIZ akıllı ürünlerini harekete geçirebilir.

Yapı



Önden Görünüm



Arkadan Görünüm



İç Şeması

İsim	Açıklama
Düğme	<ul style="list-style-type: none">• Butonu 5 saniye basılı tutun. Sıcaklık ve Nem Monitörü yeniden başlar ve ardından cihaz ekleme moduna girer. Aynı zamanda cihaz ekranındaki sinyal simgesi hızlı bir şekilde yanıp söner.• Santigrat derece (°C) ve fahrenheit derece (°F) arasında veri gösterimini değiştirmek için Butona kısa bir süre basın.• Normal Mod ve Yüksek Performans Modu arasında geçiş yapmak için Butona hızlıca iki kez basın.

Görüntü Ekranı



Kurulum

Monitörünüzü ayarlamak için aşağıdaki adımları izleyin:

1. EZVIZ uygulamasını indirin.
2. Sıcaklık ve Nem Monitörünüzü açın.
3. Monitörü EZVIZ hesabınıza ekleyin.

1. EZVIZ Uygulamasını indirme

1. Cep telefonunuzu Wi-Fi'ye bağlayın (önerilen).
2. App Store veya Google Play™ üzerinde „EZVIZ“ araması yaparak EZVIZ uygulamasını indirin ve yükleyin.
3. Uygulamayı başlatın ve bir EZVIZ kullanıcı hesabı oluşturun.

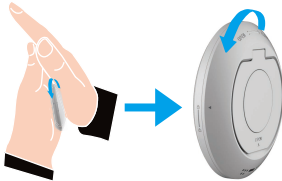


- i** Uygulamayı daha önce kullanmışsanız lütfen son sürüm olduğundan emin olun. Güncelleme olup olmadığını öğrenmek için app store'a gidin ve "EZVIZ" araması yapın.

2. Sıcaklık ve Nem Monitörünü Açma

Adım 1 Arka Kapağı Çıkarın

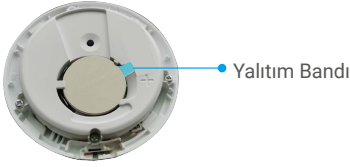
Sıcaklık ve Nem Monitörünün arka kapağını aşağıdaki şekilde gösterildiği gibi saat yönünün tersine çevirerek çıkarın.



- i** Sıcaklık ve Nem Monitörünü bastırıp döndürmek için bu cihazı elinize almanızı öneriyoruz.

Adım 2 Yalıtım Bandını Çıkarma

Pil yalıtım bandını elinizle dışarı çekin.



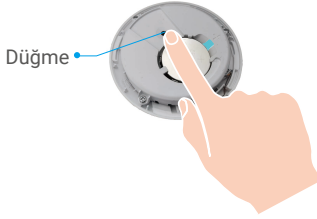
- Telefonunuz düşük güç uyarısı verdiğinde lütfen pili zamanında değiştirin.
- Pili değiştirmeniz gerekiyorsa lütfen bir adet CR2450 satın alın.
- Pilleri değiştirirken, lütfen pozitif tarafı yukarı bakacak şekilde takın.

3. Sıcaklık ve Nem Monitörünü Ekleme

- Monitör, EZVIZ Zigbee Akıllı Ağ Geçidi (bundan sonra "ağ geçidi" olarak anılacaktır) ile birlikte kullanılmalıdır. Lütfen ağ geçidi kullanım kılavuzuna bakarak ağ geçidini EZVIZ Cloud uygulamasına ekleyin ve ardından aşağıdaki adımları izleyerek Monitörü ağ geçidine ekleyin.

Birinci Yöntem: QR Kodunu Tarayarak Ekleme

1. EZVIZ uygulaması aracılığıyla hesabınıza giriş yapın, cihaz ekleme simgesine dokununuz ve ardından QR kod tarama arayüzü görüntülenecektir.
2. Monitör ekranındaki sinyal simgesi yanıp sönen kadar Monitörün Butonunu 5 saniyeden fazla basılı tutun. Ardından Monitör cihaz ekleme moduna girer.



- Monitör, cihaz ekleme modundan 3 dakikadan sonra otomatik olarak çıkar.

3. Kapağın iç tarafındaki veya kullanım kılavuzunun kapağındaki QR kodunu tarayın ve ardından Sıcaklık ve Nem Monitörünü ağ geçidine ekleyin.



4. Uygulamadaki sihirbazı izleyerek Sıcaklık ve Nem Monitörünü ağ geçidine ekleyin.
5. Sıcaklık ve Nem Monitörünün arka kapağını, arka kapaktaki hizalama işareti ön kapaktaki işaret ile hizalanana kadar saat yönünde sıkıca çevirin.



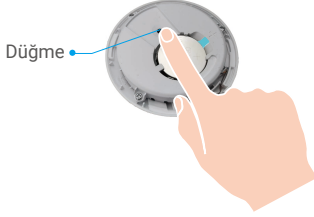
İkinci Yöntem: Ağ Geçidi ile Ekleme

i Sıcaklık ve Nem Monitörünü ağ geçidine eklerken Monitörü ağ geçidine mümkün olduğunca yakın yerleştirin.

1. Ağ geçidinin cihaz ekleme moduna girmesini sağlamak için ağ geçidinin İşlev Butonuna basın.



2. Monitör ekranındaki sinyal simgesi yanıp sönene kadar Monitörün Butonunu 5 saniyeden fazla basılı tutun. Ardından Monitör cihaz ekleme moduna girer.



3. Monitör, ağ geçidine başarıyla eklenmiş ve ağ geçidi başarıyla eklendiğini bildirmiştir.
4. Sıcaklık ve Nem Monitörü başarıyla eklendikten sonra Monitörün arka kapağını sıkmak için arka kapaktaki hizalama işareti ► ön kapaktaki işaret ☰ ile hizalanana kadar saat yönünde çevirin.



Montaj

- i** • Metal, ZigBee sinyalinin zayıflamasına neden olur. Bu nedenle lütfen Monitörü metal bir kapıya monte etmeyin, kapının yanındaki duvara monte etmeniz önerilir.
- Monitörü aşındırıcı veya yoğun manyetik alanların olduğu yerlere monte etmeyin.
- Monitör ile ağ geçidi arasındaki mesafenin 20 m'den az olması önerilir. Aralarında duvar varsa duvar sayısı 2'den fazla olmamalıdır.
- Monitörün 200 metrekareyi aşmayan bir evde kullanılması önerilir. Eviniz çok büyükse daha iyi bir kullanım deneyimi için lütfen iki veya daha fazla Monitör satın alın.
- 3M bandını yapıştırmadan önce, bant yapışkanlığını artırmak için lütfen montaj yüzeyindeki tozu alın. Kireçli duvara yapıştırmayın.

Lütfen Monitörü istediğiniz gibi masa üstüne yerleştirin veya 3M bant ile 1 metre altındaki duvara yapıştırabilirsiniz.

Masa üstüne yerleştirin



İstedığınız yere yapıştırın (3M bant ile)



Teknik Özellikler

Çalışma Sıcaklığı	-10 °C~60 °C
Çalışma nemi	%0~%99 Bağıl Nem
Kablosuz Protokol	ZigBee 3.0
Batarya Türü	CR2450
Pil Süresi	12 ay

i Cihaz hakkında daha fazla bilgi için lütfen www.ezviz.com sitesine bakın.

EZVIZ Uygulamasındaki İşlemler

i Sürüm güncellemesi nedeniyle uygulama arayüzü farklı olabilir. Telefonunuza yüklediğiniz uygulamanın arayüzü geçerli olacaktır.

1. Ana Sayfa

EZVIZ uygulamasını çalıştırın, ilgili ağ geçidinin ana sayfasını açın. Sıcaklık ve Nem Monitörünüzü sayfada gerektiği gibi yönetebilirsiniz.

Günlük	Monitörün algılama günlüğü.
--------	-----------------------------

2. Ayarlar

Parametreler	Açıklama
Cihaz Adı	Cihazınızın adını özelleştirin.
Sıcaklık/Nem Alarmı	Etkinleştirildiğinde cihaz, sıcaklık veya nemin ayarlanan değerleri aştığını size bildirmek için alarm mesajı gönderir.
Sıcaklık ünitesi	Monitörün mevcut sıcaklık ünitesini kontrol edebilirsiniz.
Performans Modu	Monitörün mevcut performans modunu kontrol edebilirsiniz.
İlgili Cihazlar	Dedektörünüze bağlı ağ geçidini görebilirsiniz.
Cihaz Bilgisi	Cihaz bilgilerini burada görebilirsiniz.
Paylaş	Cihazınızı paylaşın.
Cihazı Sil	Dedektörü EZVIZ Cloud'dan silmek için dokunun.